

Wifi del IES Diego de Praves

Nuestro Centro ha sido incluido en el programa **Escuelas Conectadas**:

“Este proyecto consiste en dotar de conectividad a internet mediante redes de banda ancha ultrarrápida y la implantación de una red inalámbrica a los centros docentes públicos no universitarios.

Este programa cuenta con financiación del Fondo Europeo de Desarrollo Regional (FEDER), dando un paso más hacia la incorporación generalizada de las Tecnologías de la Información y la Comunicación al sistema Educativo.

A través de los puntos de acceso (AP) desplegados por el centro, se propagarán distintas redes Wi-Fi, con distintos SSID (identificadores), para distintos propósitos y con distintos permisos. La solución proporciona acceso diferenciado para personal docente, usuarios de administración, invitados, etc., tanto móviles como para cualquier equipo con interfaz Wi-Fi, manteniendo una correcta conectividad y los estándares más altos de seguridad y privacidad”.

Según el programa **Escuelas Conectadas**, disponemos de dos redes Wi-Fi de uso docente:

Red de navegación (alumnado): CED_INTERNET

Con las siguientes características:

- SSID: CED_INTERNET
- Visibilidad: **visible**
- Autenticación: 802.1X PEAP+MSCHAPv2
- Encriptación: AES

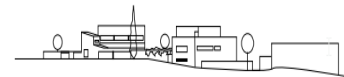
A esta red puede conectarse el alumnado del Centro pues es una red visible; para ello deberán identificarse mediante su usuario de *educa.jcyl.es* y su contraseña según las instrucciones detalladas más adelante.

Red del profesorado: CED_DOCENCIA

Con las siguientes características:

- SSID: CED_DOCENCIA
- Visibilidad: **oculta**
- Autenticación: 802.1X PEAP+MSCHAPv2
- Encriptación: AES

A esta red puede conectarse el profesorado del Centro pues es una red oculta; para ello deberán identificarse mediante su usuario de *educa.jcyl.es* y su contraseña según las instrucciones detalladas a continuación.



Configuración de acceso a la red WiFi CED_INTERNET en tabletas y smartphones Android:

- Este proceso deberá ejecutarse sólo la primera vez antes de poder conectarse a la red en cuestión.
 - Ésta es sólo una descripción genérica del proceso de configuración. Es imposible tener en cuenta todos los menús de configuración, que difieren entre marcas y versiones del sistema operativo.
1. Entra en el apartado de **Ajustes**.
 2. Busca y accede a **conexiones inalámbricas y redes**.
 3. Ingresa en **Wi-Fi > Añadir red**.
 4. Selecciona o escribe el **nombre de red SSID: CED_INTERNET**
 5. Selecciona el protocolo de **Seguridad: 802.1X**.
 6. Selecciona el **Método EAP: PEAP**.
 7. Selecciona la **Autenticación de Fase 2: MSCHAPV2**.
 8. Selecciona el **Certificado de CA: No validar**
 9. Establece **Identidad** introduciendo el nombre de usuario utilizado para entrar en educa.jcyl.es
 10. Introduce la **contraseña** utilizada para acceder a educa.jcyl.es
 11. Haz clic en **Conectar** o **Guardar**

Añadir red

Nombre de la red
CED_INTERNET

Seguridad
802.1x EAP

Método EAP
PEAP

Autenticación de fase 2
MSCHAPV2

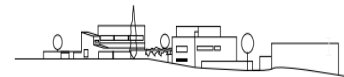
Certificado de CA
No validar

No se ha especificado ningún certificado. La conexión no será privada.

Identidad
jmalvarezma@educa.jcyl.es

Identidad anónima

CANCELAR GUARDAR



Configuración de acceso a la red WiFi CED_INTERNET en dispositivos iOS (iPhone)

- Este proceso deberá ejecutarse sólo la primera vez antes de poder conectarse a la red en cuestión.
 - Ésta es sólo una descripción genérica del proceso de configuración. Es imposible tener en cuenta todos los menús de configuración, que difieren entre versiones del sistema operativo iOS.
1. Ve a **Configuración** > **Wi-Fi**, y asegúrate de que el Wi-Fi esté activado.
 2. Luego, toca en otra y selecciona o escribe el **nombre de la red SSID: CED_INTERNET**
 3. Toca en **Seguridad** y elige el tipo de seguridad **WPA2 Empresarial**.
 4. Establece **nombre de usuario** utilizado para entrar en *educa.jcyl.es*
 5. Establece la **contraseña** utilizada para entrar en *educa.jcyl.es*
 6. Toca **otra** red para regresar a la pantalla anterior.
 7. Una vez que la autenticación se realiza correctamente, el estado de Wi-Fi cambia a conectado

